

# KRAJSKÁ SPRÁVA A ÚDRŽBA SILNIC VYSOČINY,

příspěvková organizace

JIHLAVA, KOSOVSÁ 16 – PSČ 586 01

Korespondenční adresa:

**Hrotovická 1102, 674 82 Třebíč**

Dopravně inženýrská kancelář  
Božetěchova 1668  
500 02 Hradec Králové

VÁŠ DOPIS ZNAČKY/ ZE DNE  
28.4.2020

NAŠE ZNAČKA  
TSÚ/No/004962 /2020

VYŘIZUJE  
Novotná Alena

TELEFON  
568839842  
mobil: 737719895  
e-mail: novotna.a@ksusv.cz

TŘEBÍČ  
2020-05-05

## **Stanovisko k projektové dokumentaci akce „II/152 Hrotovice – Dukovany, 2. etapa (km 5,950 – 11,077)“ pro stavební povolení**

Na základě Vaší žádosti o vyjádření, která nám byla doručena dne 28.4.2020, Vám sdělujeme následující:

Uvedená projektová dokumentace řeší rekonstrukci stávající silnice II/152 v úseku od budoucího napojení obchvatu Slavětice km 5,950 a na konci se napojuje na související stavbu II/152 Jaroměřice – Hrotovice – hr. kraje, 1. stavba v km 11,077 dle projektové dokumentace. Celková délka opravy je 5 127,0 m.

Komunikace bude rozšířena a sjednocena na kategorii S 9,5/70 jako dvoupruhová komunikace s šířkou jízdních pruhů 2x3,5m v rámci rekonstrukce dojde i k vybudování samostatných odbočovacích pruhů v křižovatkách.

Předpokládaný rok výstavby je 2022 a výstavba bude rozdělena do tří etap.

Ve stejném roce je plánovaná stavba „Studie řešení dopravní situace EDU mimo střežený objekt JE Dukovany“ výstavbu obou staveb je třeba zkoordinovat.

Na silnici II/152 se v řešeném úseku napojují účelové komunikace pro obsluhu EDU a stávající silnice III/15248 a III/15249.

### Rozdělení stavby na jednotlivé stavební objekty:

SO 101 Silnice II/152 – investor - Kraj Vysočina; majetkový správce - KSÚSV

SO 102 Napojení silnice III/15249 v km 9,203 – investor - ČEZ a.s.; majetkový správce - KSÚSV

SO 121 Nástupiště a chodníky u BUS zálivů v km 8,810 – investor - Kraj Vysočina; majetkový správce KSÚSV

SO 331 Úprava meliorací – investor - Kraj Vysočina; majetkový správce - vlastníci pozemků

SO 351 Přeložka vodovodu – investor - Kraj Vysočina; majetkový správce - VAS Třebíč, a.s.

SO 410 Přeložka vedení VN EDU – investor - Kraj Vysočina; majetkový správce - ČEZ, a.s.

SO 430 Přeložka vedení NN EDU – investor - Kraj Vysočina; majetkový správce - ČEZ, a.s.

SO 460 Přeložka metalického sdělovacího vedení EDU – investor - Kraj Vysočina; majetkový správce - ČEZ ICT Services, a.s.

SO 461 Přeložka optického sdělovacího vedení EDU – investor - Kraj Vysočina; majetkový správce - ČEZ ICT Services, a.s.

Telefon  
568 839 811

Bankovní spojení  
18330681/0100

IČO/DIČ  
00090450  
CZ00090450

Fax  
568 839 812

Email  
sekretariat@sus.cz

SO 462 Přeložka metalického sdělovacího vedení ČEZ – investor - Kraj Vysočina; majetkový správce - ČEZ ICT Services, a.s.

SO 463 Přeložka optického sdělovacího vedení ČEZ – investor - Kraj Vysočina; majetkový správce - ČEZ ICT Services, a.s.

SO 464 Přeložka metalického sdělovacího vedení CETIN – investor - Kraj Vysočina; majetkový správce - CETIN, a.s.

SO 465 Přeložka optického sdělovacího vedení CETIN – investor - Kraj Vysočina; majetkový správce - CETIN, a.s.

SO 801 Vegetační úpravy - investor Kraj Vysočina; majetkový správce KSÚSV

### **Navržené konstrukce vozovky II/152**

Před provedením nových vrstev bude stávající vozovka II/152 frézovaná do hloubky 180 mm

**Konstrukce A** - Oprava krytu vozovky (navýšení nivelety bude + 20 mm).

- ACO 11+ tl. 40 mm
- Asfaltový postřík spojovací 0,50 kg/m<sup>2</sup>
- ACL 16S tl. 70 mm
- Asfaltový postřík spojovací 0,50 kg/m<sup>2</sup>
- Vyztužení poruch výztužnou mřížkou ze skelných vláken
- ACP 22S tl. 90 mm
- Asfaltový postřík spojovací 0,50 kg/m<sup>2</sup>
- Celkem min. tl. 200 mm

**Konstrukce B** - Lokální sanace

bude provedena v místech významné degradace (porušení zbylých AC vrstev po odfrézování na niveletu -230 mm s přesahem 1 m od viditelných poruch).

- Lokální sanace ACP 16+ tl. 50 mm
- Asfaltový postřík spojovací 0,50 kg/m<sup>2</sup>
- Celkem min. tl. 50 mm

**Konstrukce C** - Nová konstrukce vozovky

bude provedena v místech rozšíření stávající vozovky a v celé šíři vozovky v km 8,3 – 8,6, kde bude stávající konstrukce vybourána až na zemní pláň.

- ACO 11+ tl. 40 mm
- Asfaltový postřík spojovací 0,50 kg/m<sup>2</sup>
- ACL 16S tl. 70 mm
- Asfaltový postřík spojovací 0,50 kg/m<sup>2</sup>
- Vyztužení poruch výztužnou mřížkou ze skelných vláken
- ACP 22S tl. 90 mm
- Asfaltový postřík infiltrační z kationakt. asf. emulze s podsypem drceným kamenivem fr. 2/4 3 kg/m<sup>2</sup> 0,60 kg/m<sup>2</sup>
- ŠDA 0/32 tl. 200 mm
- ŠDA 0/32 tl. 200 mm
- Celkem min. tl. 550 mm

**Konstrukce D** - Sjezdy na okolní pozemky

bude použita v hospodářských sjezdech

- Nátěr dvouvrstvý asfaltový
- R-materiál tl. 100 mm
- ŠDA 0/32 tl. 250 mm
- Celkem min. tl. 350 mm

#### Odvodnění komunikace:

Bude do souběžných příkopů, kde se bude vsakovat. U výtoků z propustků a v nejbližších místech budou provedeny vsakovací příkopy lichoběžníkového tvaru z kapacitních důvodů. Pro zvýšení kapacity vsakovacích příkopů bude pod úroveň navrženého dna vyhloubena rýha hloubky 1,5 m a vyplněna šterkodrtí fr. 32-63.

V km 7,525 - 7,693 vpravo bude voda z vozovky zachycována dlážděným žlabem a šterbinovým žlabem. Z dlážděného žlabu bude voda odvedena do nových uličních vpustí a dále do příkopu. Ze šterbinového žlabu bude voda odváděna přípojkou pod komunikací do příkopu.

Zemní pláň bude odvodněna do přilehlých příkopů. V místech, kde to není možné bude provedena drenáž, která bude vyústěna do nových uličních vpustí.

#### Bezpečnostní zařízení:

U stavby jsou použita jednostranná ocelová svodidla, úroveň zadržení N2 a směrové sloupky Z11 a, b, které jsou navrženy plastové v reflexní úpravě. V místech sjezdů na účelové komunikace jsou navrženy sloupky Z11g.

#### Svislé dopravní značení SDZ:

SDZ na silnici II/152 bude provedeno v optické účinnosti tř. RA2 a značení bude základní velikosti – dle TP65.

#### Vodorovné dopravní značení VDZ:

Bude provedeno nové VDZ v rozsahu stavby silnice II/152 včetně obnovy VDZ a musí být v souladu s TP65 a TP133.

#### Vegetační úpravy:

V rámci stavby je navrženo kácení 155 ks stromů a mýcení keřů a porostu. Náhradní výsadba řeší umístění 155 ks nových stromů.

Platnost našeho stanoviska je 24 měsíců ode dne vydání.

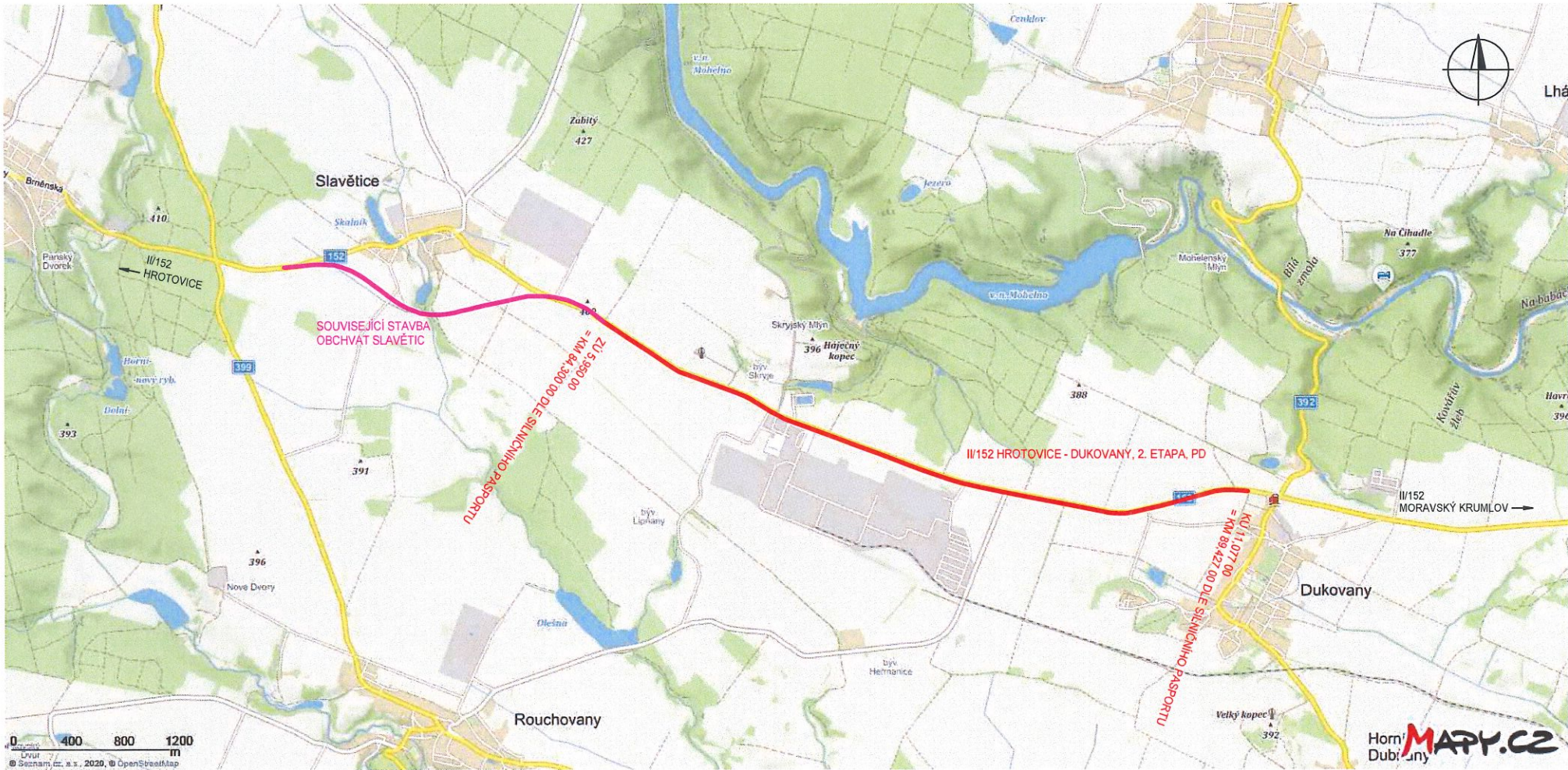
S projektovou dokumentací akce „II/152 Hrotovice – Dukovany, 2. etapa (km 5,950 – 11,077)“ pro stavební povolení vydáváme souhlas.

S pozdravem

Krajská správa a údržba  
silnic Vysočina, příspěvková organizace  
Hrotovice 332/16, 586 01 Jihlava  
IČO: 00090450  
Město Třebíč, tel.: 568 839 811  
Faksa: 568 674 82 Třebíč

Ing. Alena Strnadová  
vedoucí oddělení technicko-správního





AUTORIZACE			
ČÍSLO ZMĚNY	DATUM ZMĚNY	POPIS/OBSAH ZMĚNY	PODPIS

II/152 Hrotovice - Dukovany, 2. etapa, PD

název akce
stavební objekt

Kraj Vysočina Žižkova 57 587 33 Jihlava objednatel	• • • spolupráce
k.ú. Skryje nad Jihlavou, Dukovany místo stavby	Vysočina kraj

**DIK**  
DOPRAVNĚ INŽENÝRSKÁ KANCELÁŘ  
Bozděchova 1668, 500 02 Hradec Králové  
tel : 495 219 036, 495 212 647, fax : 495 221 677  
e-mail : dik@dik - hk.cz, http : www.dik-hk.cz

Situační výkres širších vztahů			SCHEMA měřítko	DSP stupeň
výkres				
ING. M. BURIANEC kontroloval	<i>Juránek</i>	ING. M. BURIANEC Hlavní inženýr projektu	<i>Juránek</i>	A128/19 číslo zakázky
Ing. Zdeněk Puhlovský zodpovědný projektant	<i>Puhlovský</i>	Ing. Zdeněk Puhlovský vedoucí projektant	<i>Puhlovský</i>	02/2020 datum
				<b>C.1</b> číslo přílohy